



**Istituto Nazionale di
Geofisica e Vulcanologia**

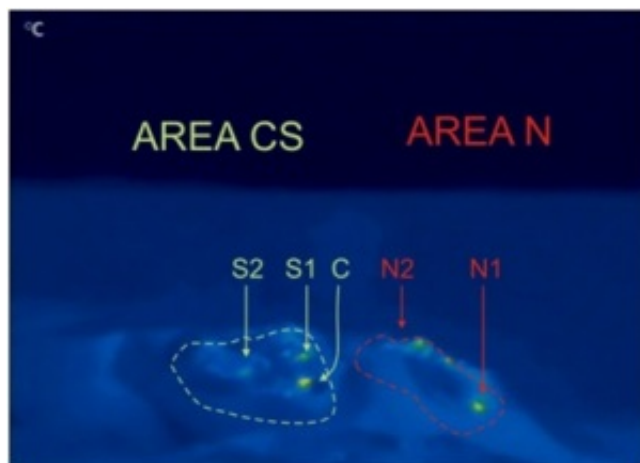
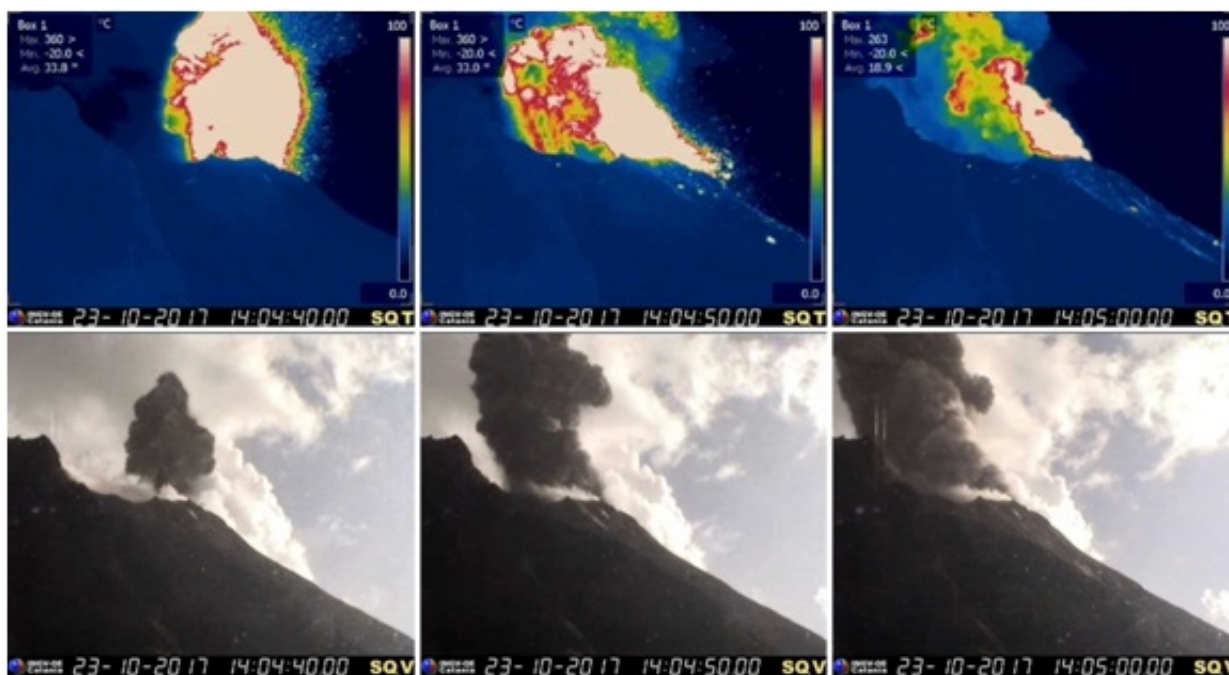


Fig. 1 - La terrazza craterica vista dalla telecamera termica posta sul Pizzo sopra la Fossa, con i settori in cui è convenzionalmente divisa (AREA N, AREA C-S). Le sigle e le frecce indicano i nomi e le ubicazioni delle bocche attive

Roma, 25 ottobre 2017 - Nel pomeriggio del 23 ottobre, dalle ore 14.04 circa, una forte sequenza esplosiva ha interessato le bocche dell'area craterica meridionale dello Stromboli (AREA CS in Figura 1), registrata dalle telecamere in visibile e termiche, poste sul Pizzo sopra la Fossa e a quota 400 s.l.m.

Tale sequenza ha provocato l'emissione di materiale piroclastico grossolano (ricaduto al di fuori della terrazza craterica, sul Pizzo sopra la Fossa) e di un denso pennacchio di cenere, che si è rapidamente disperso in atmosfera in direzione del quadrante sudorientale.

Nelle ore successive l'attività è ritornata sui livelli usuali per lo Stromboli.



Inizio della sequenza esplosiva ripresa dalle telecamere termica e visibile collocate in a quota 400 s.l.m.